

REDD+ in Cameroon

Valentina Robiglio

Patrick Meyfroidt

Martin Tchienkoua

REDD-ALERT Project 3d annual
meeting 28-30 September 2011



*Partnership for the
Tropical Forest Margins*

Cameroon: country presentation

CAMEROON



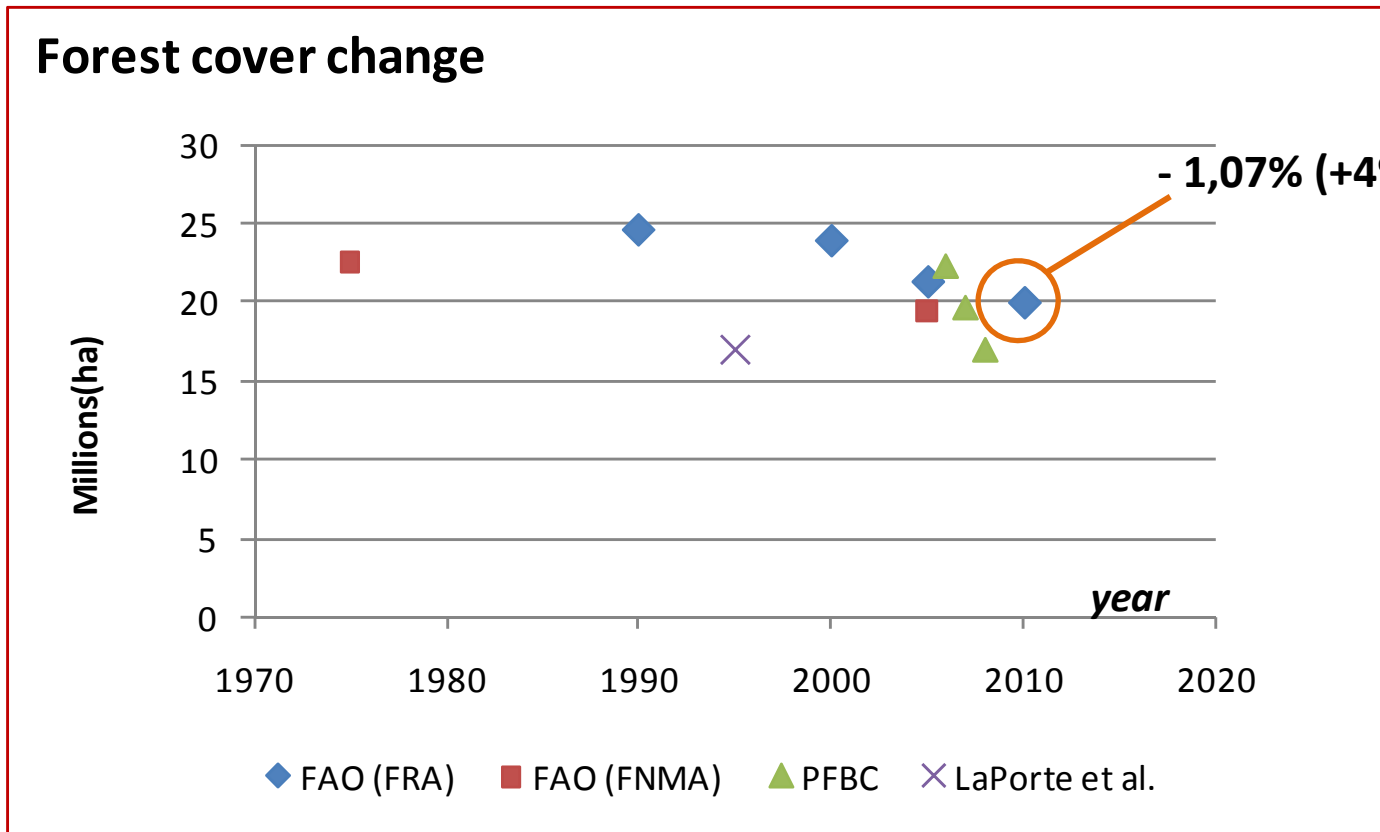
47M ha

20 M ha dense tropical forest concentrated in the South

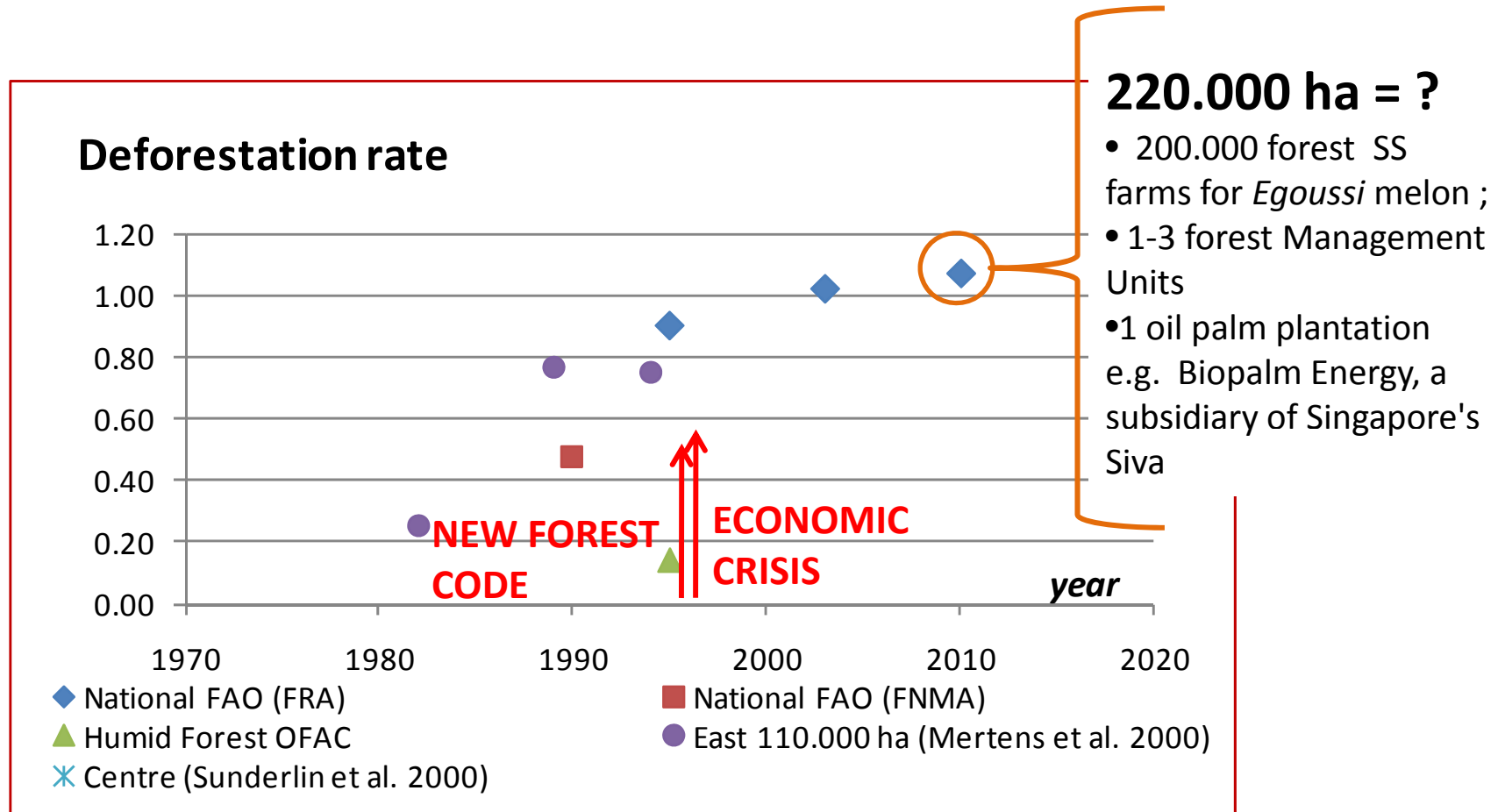
“Forest is a tract of land with a minimal surface of 0.1 hectare, with tree canopy cover of more than 30% (or with an equivalent stand density). The trees or arborescent vegetation should be able to reach a minimum height of 5 m.”

- ⊙ YAOUNDE
- regional centres
- type_route, importance, saisonnali**
- Route revetue, Principale, Faible
- Route non revetue, Principale, Faible
- Route non revetue, Principale, Forte
- land cover**
- Cropland
- Others
- Closed deciduous forest
- Dense forest
- Mangroves
- Mosaic forest/Savanna
- Rural complex
- Urban
- Waterbodies

forest cover continues to diminish



...at a higher annual rate

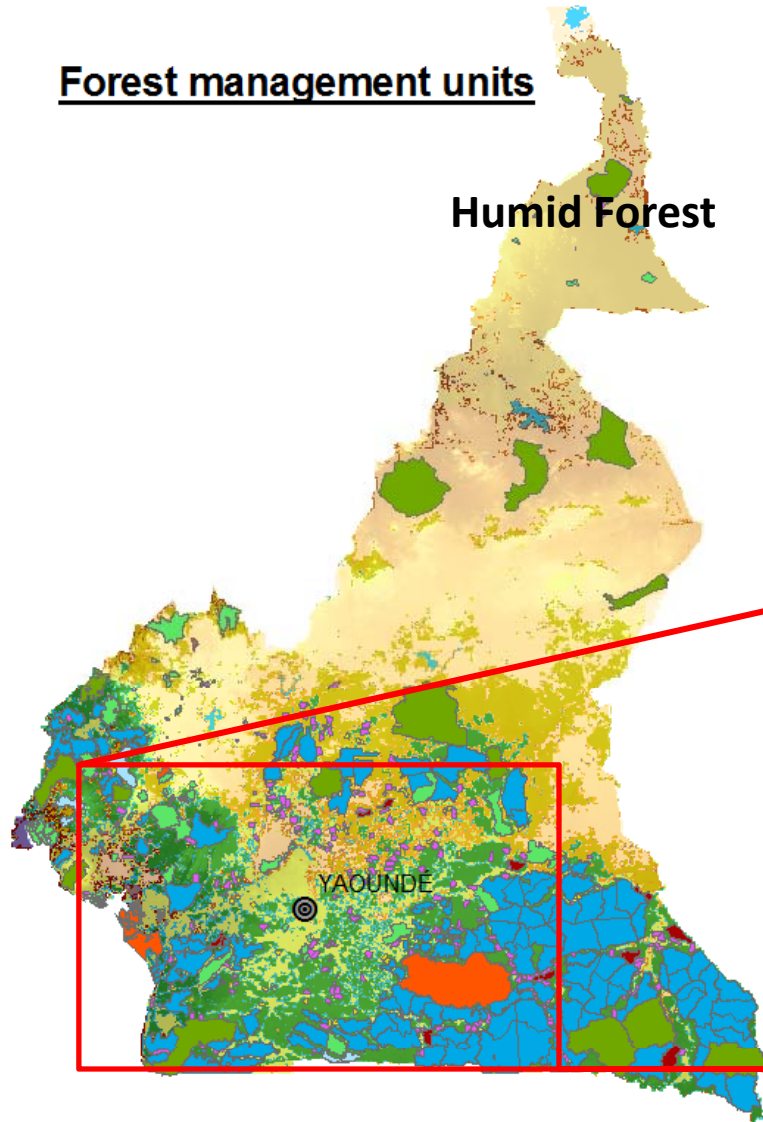


1994 Forest Zoning Plan/Forest Code

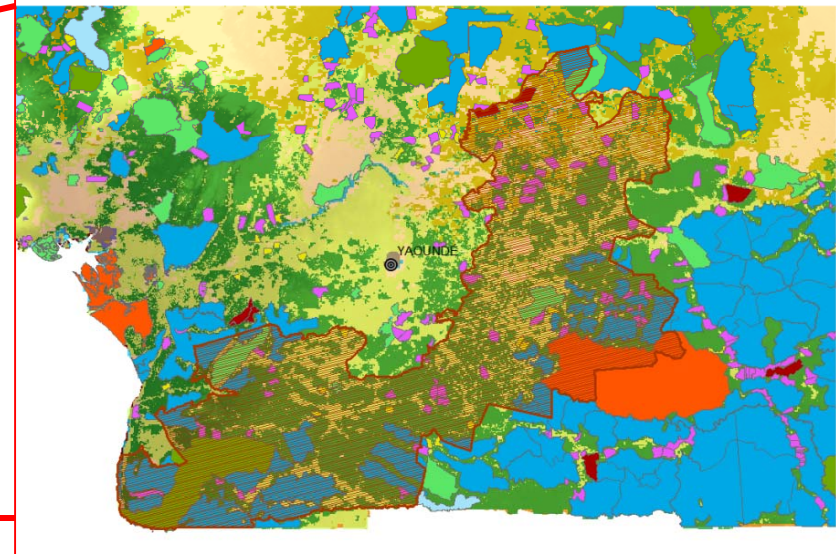
Forest management units

Humid Forest

{ PFD: 12M ; { protected: 4.5 M ha
production : 7.5 M ha
NPDF: 5 M ha liable to be allocated/converted
to other land uses



study area REDD ALERT



◎ YAOUNDE

forest titles

title

- Fc
- Fcom
- Fx
- Parc
- Pf
- Re
- Rf
- Vc
- Zoo

Deforestation in the NPFD

Mostly driven by traditional small-scale agriculture to supply internal and regional demand:

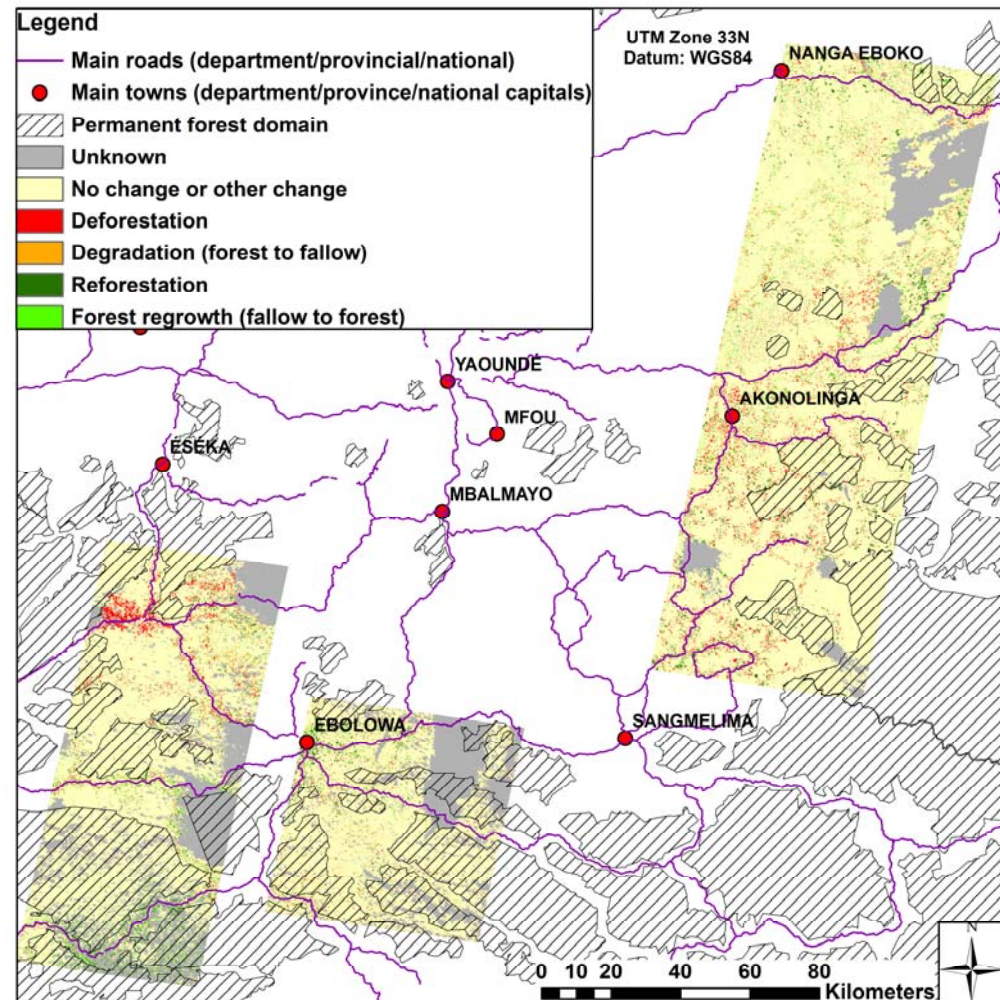
- annual crops : *Egoussi*/melon and plantain, oil palm
- perennial crops: oil palm and cocoa

Land cover change in the REDD_ALERT study site

Statistical data for the area of study (preliminary results):

Apparent “Steady state”
Mostly small holder agriculture along the traditional pattern of shifting cultivation (rotation);

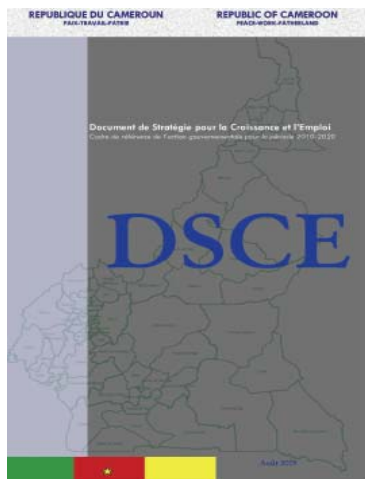
Local contrasting dynamics that balance at a higher level,



Future larger deforestation dynamics:

- Transport Infrastructural development in particular in relation to mining/logging activity (development roads, rail, port);
- Hydropower (Lom Pangar swamping of 36.000ha) - mitigation is planned through MFs and CFs for a total of 200.000. WB project;
- Large scale industrial plantations for Oil Palm and *Hevea* in the NPFD and in the “de-gazzeted” PFD- no mitigation measures are planned; national investment and direct foreign investments.

“The fresh impetus of rural development”



Plan directeur routière du Cameroon 2006

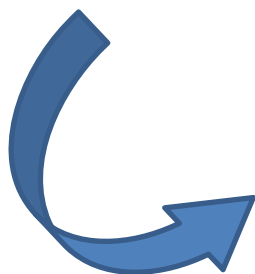


Tableau 12: Objectifs de production agricole à l'horizon 2015 (en milliers de tonnes)

Production	2001	Estimations 2005	Projections 2015
Céréales	1341	1686	3294
Racines et tubercules	3517	3836	6319
Légumineuses	263	300	538
Oléagineux	209	239	430
Légumes	1278	1405	2400
Fruits	2019	2282	4076
Huile de palme	140	177	350
Cacao	123	140	280
Café arabica	10	10	15
Café robusta	50	50	93
Coton	220	270	400

...large scale plantations as new opportunities for development

Cameroon tribune LE DOSSIER DE LA RÉDACTION

Huile de palme Un créneau porteur

« La demande est très forte à l'international »
Léonard-Claude Mpouma, coordonnateur de l'Union des exploitants de palmier à huile du Cameroun (Unexpalm).

Quelle est la situation du marché de l'huile de palme à l'international? Ce marché est dominé à l'international par deux pays de l'Asie du Sud-est que sont l'Indonésie et la Malaisie. Ces deux pays produisent d'investissement dans le secteur du palmier à huile c'est la création des palmeraies et la transformation. Et des investisseurs de ce genre, on n'en voit pas des quantités. Les opportunités locales sont très bonnes mais les investisseurs dans le domaine de la transformation. Ce sont eux qui produisent dans les savonneries, les raffineries et autres. Ces producteurs se heurtent à un problème, l'insuffisance de la production pour leur approvisionnement. On ne produit vernement aide à promouvoir palmeraies villageoises rendre plus rentables. Le gouvernement mène un certain nombre d'actions qui sont sous le contrôle du ministère de l'Agriculture qui sont inclus dans le programme.

Huile de palme : un créneau porteur
Investment Offers Attract Nationals, Expatriates
Multiple stakeholders are increasingly showing interest in the development-oriented sector.

huile. Le Cameroun possède les terres et un climat propice à la culture du palmier à huile. Il reste la technologie adéquate pour mettre ce potentiel à profit. Et à ce propos, des hommes d'affaires thaïlandais en mission de prospection au Cameroun, ont démontré leur intérêt pour cette filière. La concrétisation est attendue.

augmenter. Ce qui veut dire que la demande est très forte et que la production au niveau mondial n'arrive pas à satisfaire la demande mondiale. Mais en investisseur potentiel de 5.000 ou 10.000 hectares de palmeraies villageoises, des industries, on n'en voit pas.

Léonard-Claude Mpouma : « On a un déficit qu'on situe entre 100.000 et 130.000 tonnes par an ».

nous exigeons qu'ils créent une palmeraie pour transformer. Nous n'acceptons pas que quelqu'un vienne de l'extérieur pour créer me ne couvre que les petits producteurs. Pour les grands producteurs, le problème fondamental pour les sociétés privées c'

La filière génère de nombreux emplois dans les plantations villageoises, les agro-industries les activités liées à la commercialisation et à la transformation.



political economy gives priority to economic development over forest conservation, while at the same time allowing powerful interest groups, in particular the political and administrative elite, to financially benefit from forest resource depletion

REDD+ in progress

REDD-FCPF starting country, strong financial support by IUCN and WWF, technical support by ASB, CIFOR, GIZ/GAF and other national NGO's
Member of COMIFAC

Readiness:

- ✓ R-Pin
- Second National Report (GHG emission)
- ✓ REDD sensitization in the government: MINEP, UNFCC focal point, REDD coordination and REDD technical unit, coordination of readiness, collaboration with MINFOF
- RPP process launched -June 2011, road map defined –delay 1 month- process should end by
- REDD country strategy and design

- MRV not yet designed (FAO-INPE proposal)

- UNCDD, CBD, Flegt-VPAs

MRV FAO-INPE

UN-REDD
PROGRAMME

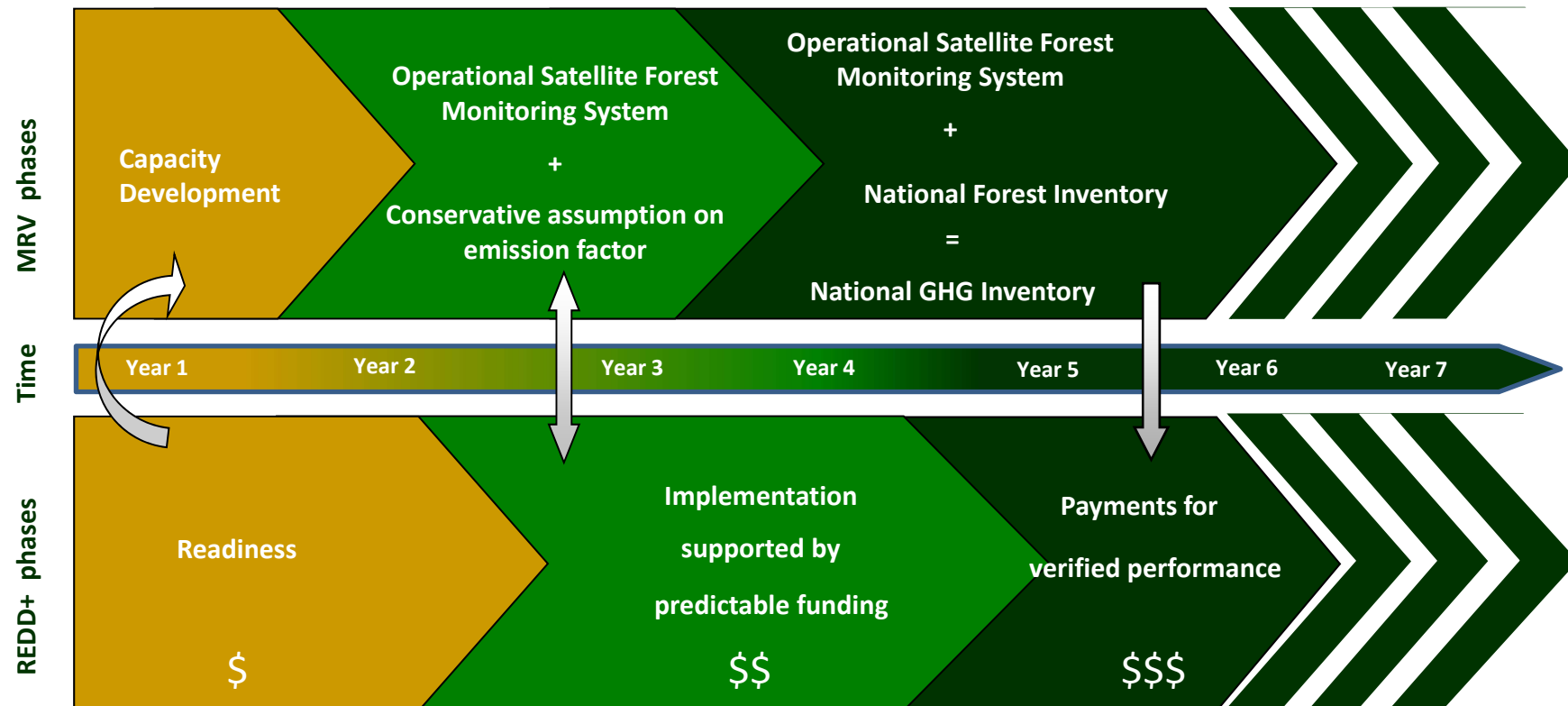


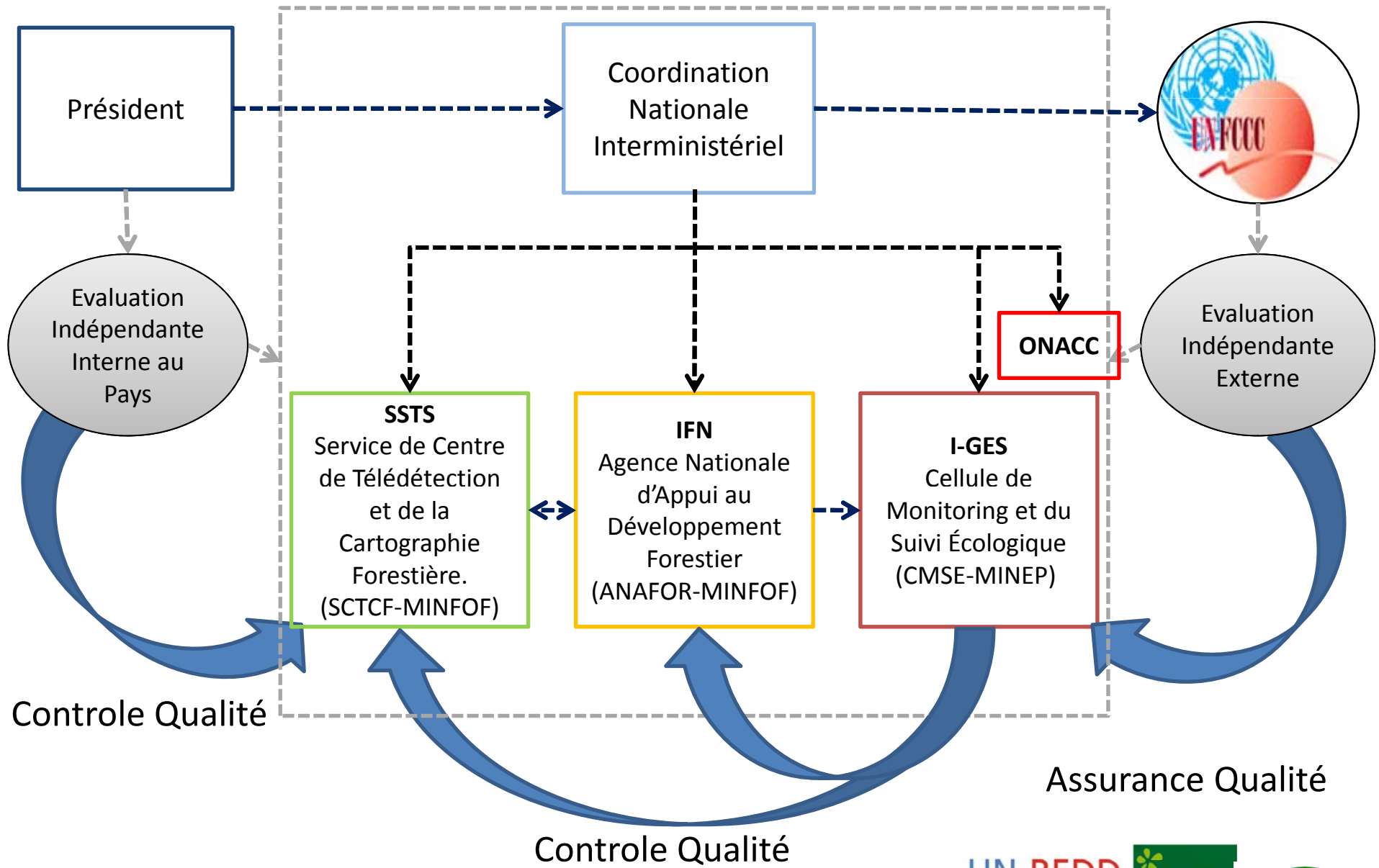
MINISTÉRIO DA CIÊNCIA E TECNOLOGIA
INSTITUTO NACIONAL DE PESQUISAS ESPACIAIS



National MRV:

- a) National Forestry Inventory;
- b) Remote Sensing based monitoring
- c) National GHG emission inventory



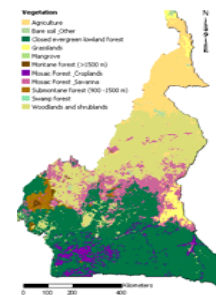
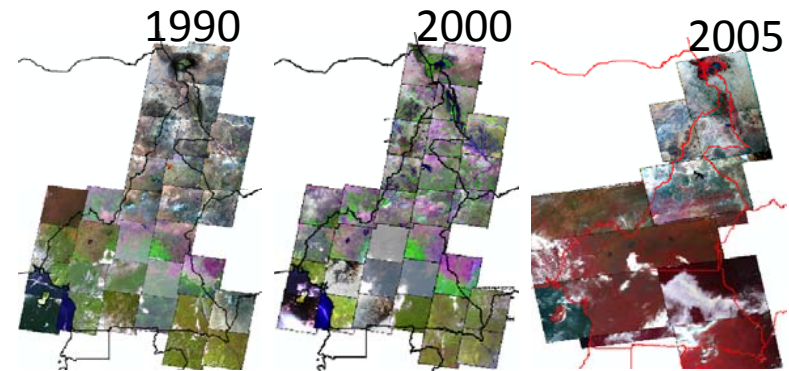


Institution Légale Financière: Ministère du Plan

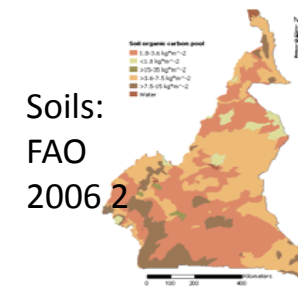


Challenges

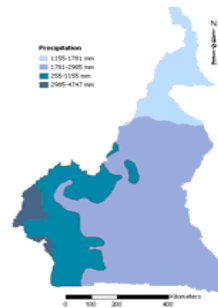
- 1) Establishment of REL due to cloudiness
- 2) Weak data set and info on carbon
- 3) High variability of land units > Overlay of 4 thematic maps: **168** classes for the Zoning of Land Cover classes to be considered for a TIER2 level assessment
- 4) Low technical capacity at MINEP
- 5) Not clear leadership on land use planning and land use related issues



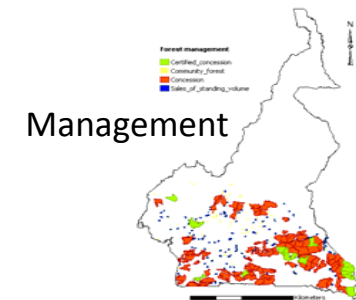
Landcover/
Biomass:
GLC 2000



Soils:
FAO
2006



Climate:
TRMM 2005



Management

Thank you